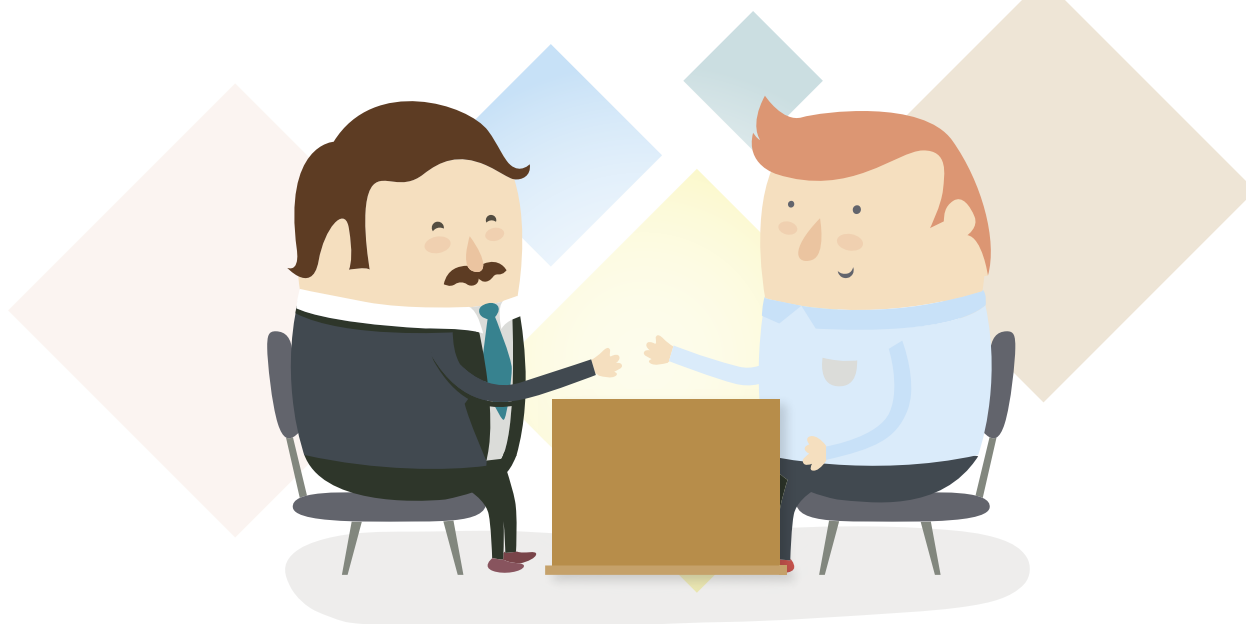


**MUNKAERŐRE VAN SZÜKSÉGE?
NYITOTT A PÁLYAKEZDŐK ALKALMAZÁSÁRA?**



**ISMERJE MEG A DUÁLIS KÉPZÉS ELŐNYEIT!
BIZTOSÍTSON SZAKMAI GYAKORLATI HELYET!**



Állásbörze

**A NYUGAT-MAGYARORSZÁGI EGYETEM SIMONYI KÁROLY KARA,
A MAGYAR BÚTOR ÉS FAIPARI SZÖVETSÉG,
AZ ORSZÁGOS ASZTALOS ÉS FAIPARI SZÖVETSÉG,
A FAGOSZ ÉS A PANFA AKKREDITÁLT INNOVÁCIÓS KLASZTER
TÁMOGATÁSÁVAL**

HELYSZÍN

KRASZNAI FERENC SPORTCSARNOK
(9400 SOPRON, ADY ENDRE ÚT 5.)
VALAMINT A LIGNEUM NYMÉ LÁTOGATÓKÖZPONT
(9400 SOPRON, BAJCSY-ZS. U. 4.)

IDŐPONT

2016. 12. 07. (SZERDA)
10.00–14.00



Állásbörze

A NYUGAT-MAGYARORSZÁGI EGYETEM SIMONYI KÁROLY KARA,
A MAGYAR BÚTOR ÉS FAIPARI SZÖVETSÉG,
AZ ORSZÁGOS ASZTALOS ÉS FAIPARI SZÖVETSÉG,
A FAGOSZ ÉS A PANFA AKKREDITÁLT INNOVÁCIÓS KLASZTER TÁMOGATÁSÁVAL

KRASZNAI FERENC SPORTCSARNOK
9400 SOPRON, ADY ENDRE ÚT. 5.

10.00 – 10.15 Dékáni köszöntő, és a kiállítás megnyitása

– Dr. Alpár Tibor, NymE SKK dékán

10.15 – 13.00 Állásbörze: cégek asztalainál érdeklődhetnek a hallgatók
a lehetséges munkakörökről és projektekről

LIGNEUM NYME LÁTOGATÓKÖZPONT
9400 SOPRON, BAJCSY-ZS. U. 4. • BOTANIKUS KERT

13.00 – 15.00 Hallgatói munkák kiállítása

TERMÉSZETI ERŐFORRÁSOK KUTATÓ KÖZPONT
9400 SOPRON, BAJCSY-ZS. U. 4. • BOTANIKUS KERT

14.00 – 15.00 Előzetes jelentkezés alapján a cégek képviselőinek az NymE SKK
Természeti Erőforrások Kutató Központ bemutatása
(anyag- és termékvizsgálatok, akkreditált vizsgálatok, tanműhely)

KIÁLLÍTÓI TUDNIVALÓK

» A részvétel térítésmentes, de jelentkezéshez kötött, 2016.12.01. 16 óráig, jelentkezés itt:

» Minden jelentkező cégnek 1 tantermi asztalt és 2 széket biztosítunk, ahol elhelyezhetnek önmagában felállítható kisméretű dekorációt (roll up, pop up, asztali zászló, stb), szórólapot.

» Parkolásra ajánljuk: Ady Endre u. 5. bejárat felől, Krasznai Sportcsarnok parkolója

TOVÁBBI INFORMÁCIÓK

Pakainé dr. Kováts Judit, tanszékvezető, egyetemi docens
30/969-36-20 • pkj@inf.nyme.hu